

ОБЩЕСТВО С ОГРАНИЧЕННОЙ ОТВЕТСТВЕННОСТЬЮ

"ПРОФТЕХПРОЕКТ"

Свидетельство о допуске к определенному виду или видам работ, которые оказывают влияние на безопасность объектов капитального строительства

№ ПР-185/2013-4501195245/02 от 02.04.2015 г.

Тел. 8 (3522) 611-611

Здание склада с бытовыми помещениями расположенное по адресу: ХМАО-ЮГРА, Сургутский район, сельское поселение Солнечный, пос. Солнечный, ул. Строителей, стр. 47

Проектная документация

Раздел 3. Архитектурные решения

0105-20-АР

Том 3

Изм.	№ док.	Подпись	Дата

ОБЩЕСТВО С ОГРАНИЧЕННОЙ ОТВЕТСТВЕННОСТЬЮ

"ПРОФТЕХПРОЕКТ"

Свидетельство о допуске к определенному виду или видам работ, которые оказывают влияние на безопасность объектов капитального строительства

№ ПР-185/2013-4501195245/02 от 02.04.2015 г.

Тел. 8 (3522) 611-611

Здание склада с бытовыми помещениями расположенное по адресу: ХМАО-ЮГРА, Сургутский район, сельское поселение Солнечный, пос. Солнечный, ул. Строителей, стр. 47

Проектная документация

Раздел 3. Архитектурные решения

0105-20-АР

Том 3

Изм.	N док.	Подпись	Дата

Директор



Масюткин С.А.

Главный инженер проекта



Масюткин С.А.

2020

Согласовано

Взам. инв. N

Подпись и дата

Инв. N подл.

Категорически запрещается применение материалов, конструкций и т. п. не имеющих соответствующие сертификаты.

Описание и обоснование использованных композиционных приемов при оформлении фасадов и интерьеров объекта капитального строительства

Фасады здания выполнены из сэндвич-панелей окрашенных колером – RAL 9003, 2009, кровля – RAL 3005 согласно паспорту цветового решения фасадов.

Применен корпоративный окрас здания.

Описание решений по отделке помещений основного, вспомогательного, обслуживающего и технического назначения

1. Полы – бетонные, плиточные, линолеумные.
2. Отделка стен – окрашенные сэндвич-панели, штукатурка, покраска.
3. Потолки – шпатлека, покраска и окрашенные сэндвич-панели.

Описание архитектурных решений, обеспечивающих естественное освещение помещений с постоянным пребыванием людей

Расположение световых проемов, их ширина и высота принята в соответствии с учетом оптимального освещения внутреннего пространства.

Описание архитектурно-строительных мероприятий, обеспечивающих защиту помещений от шума, вибрации и другого воздействия

Согласно СНиП 23-03-2003 «Защита от шума» и санитарным нормам допустимого шума в помещениях жилых и общественных зданий на территории застройки, допустимый уровень звукового давления для помещений – 40 дБА.

Превышения уровня внешнего шума в квартале застройки нет.

Описание решений по светоограждению объекта, обеспечивающих безопасность полета воздушных судов (при необходимости)

Здание двухэтажное и находится в квартале с многоэтажными общественными зданиями. Светоограждение не требуется.

Описание решений по декоративно-художественной и цветовой отделке интерьеров - для объектов непроизводственного назначения

Во внутренней отделке помещений используются материалы, отвечающие санитарно-гигиеническим, эстетическим и противопожарным требованиям.

Декоративно-художественная и цветовая отделка интерьеров по заданию на проектирование не требуется.

Технико-экономические показатели

Общая площадь здания – 610,0 м²
Полезная площадь – 597,7 м²
Расчетная площадь – 587,8 м²
Строительный объем здания – 3728,9 м³
Площадь застройки – 504,0 м²
Высота здания – 9,05 м
Количество этажей – 2 этажа
Вместимость – 28 чел.

Изм.	Колуч	Лист	№ док.	Подп.	Дата	0105-20-АР.ТЧ	Лист
							2

Изм.	Колуч	Лист	№ док.	Подп.	Дата	0105-20-АР.ТЧ	Лист
							2

Изм.	Колуч	Лист	№ док.	Подп.	Дата	0105-20-АР.ТЧ	Лист
							2

Изм.	Колуч	Лист	№ док.	Подп.	Дата	0105-20-АР.ТЧ	Лист
							2

Изм.	Колуч	Лист	№ док.	Подп.	Дата	0105-20-АР.ТЧ	Лист
							2

Изм.	Колуч	Лист	№ док.	Подп.	Дата	0105-20-АР.ТЧ	Лист
							2

Изм.	Колуч	Лист	№ док.	Подп.	Дата	0105-20-АР.ТЧ	Лист
							2

Изм.	Колуч	Лист	№ док.	Подп.	Дата	0105-20-АР.ТЧ	Лист
							2

Изм.	Колуч	Лист	№ док.	Подп.	Дата	0105-20-АР.ТЧ	Лист
							2

Изм.	Колуч	Лист	№ док.	Подп.	Дата	0105-20-АР.ТЧ	Лист
							2

Изм.	Колуч	Лист	№ док.	Подп.	Дата	0105-20-АР.ТЧ	Лист
							2

Изм.	Колуч	Лист	№ док.	Подп.	Дата	0105-20-АР.ТЧ	Лист
							2

Изм.	Колуч	Лист	№ док.	Подп.	Дата	0105-20-АР.ТЧ	Лист
							2

Изм.	Колуч	Лист	№ док.	Подп.	Дата	0105-20-АР.ТЧ	Лист
							2

Изм.	Колуч	Лист	№ док.	Подп.	Дата	0105-20-АР.ТЧ	Лист
							2

Изм.	Колуч	Лист	№ док.	Подп.	Дата	0105-20-АР.ТЧ	Лист
							2

Изм.	Колуч	Лист	№ док.	Подп.	Дата	0105-20-АР.ТЧ	Лист
							2

Изм.	Колуч	Лист	№ док.	Подп.	Дата	0105-20-АР.ТЧ	Лист
							2

Изм.	Колуч	Лист	№ док.	Подп.	Дата	0105-20-АР.ТЧ	Лист
							2

Изм.	Колуч	Лист	№ док.	Подп.	Дата	0105-20-АР.ТЧ	Лист
							2

Изм.	Колуч	Лист	№ док.	Подп.	Дата	0105-20-АР.ТЧ	Лист
							2

Изм.	Колуч	Лист	№ док.	Подп.	Дата	0105-20-АР.ТЧ	Лист
							2

Изм.	Колуч	Лист	№ док.	Подп.	Дата	0105-20-АР.ТЧ	Лист
							2

Изм.	Колуч	Лист	№ док.	Подп.	Дата	0105-20-АР.ТЧ	Лист
							2

Изм.	Колуч	Лист	№ док.	Подп.	Дата	0105-20-АР.ТЧ	Лист
							2

Изм.	Колуч	Лист	№ док.	Подп.	Дата	0105-20-АР.ТЧ	Лист
							2

Изм.	Колуч	Лист	№ док.	Подп.	Дата	0105-20-АР.ТЧ	Лист
							2

Изм.	Колуч	Лист	№ док.	Подп.	Дата	0105-20-АР.ТЧ	Лист
							2

Изм.	Колуч	Лист	№ док.	Подп.	Дата	0105-20-АР.ТЧ	Лист
							2

Изм.	Колуч	Лист	№ док.	Подп.	Дата	0105-20-АР.ТЧ	Лист
							2

Изм.	Колуч	Лист	№ док.	Подп.	Дата	0105-20-АР.ТЧ	Лист
							2

Изм.	Колуч	Лист	№ док.	Подп.	Дата	0105-20-АР.ТЧ	Лист
							2

Изм.	Колуч	Лист	№ док.	Подп.	Дата	0105-20-АР.ТЧ	Лист
							2

Изм.	Колуч	Лист	№ док.	Подп.	Дата	0105-20-АР.ТЧ	Лист
							2

Изм.	Колуч	Лист	№ док.	Подп.	Дата	0105-20-АР.ТЧ	Лист
							2

Изм.	Колуч	Лист	№ док.	Подп.	Дата	0105-20-АР.ТЧ	Лист
							2

Изм.	Колуч	Лист	№ док.	Подп.	Дата	0105-20-АР.ТЧ	Лист
							2

Изм.	Колуч	Лист	№ док.	Подп.	Дата	0105-20-АР.ТЧ	Лист
							2

Изм.	Колуч	Лист	№ док.	Подп.	Дата	0105-20-АР.ТЧ	Лист
							2

Изм.	Колуч	Лист	№ док.	Подп.	Дата	0105-20-АР.ТЧ	Лист
							2

Изм.	Колуч	Лист	№ док.	Подп.	Дата	0105-20-АР.ТЧ	Лист
							2

Изм.	Колуч	Лист	№ док.	Подп.	Дата	0105-20-АР.ТЧ	Лист
							2

Изм.	Колуч	Лист	№ док.	Подп.	Дата	0105-20-АР.ТЧ	Лист
							2

Изм.	Колуч	Лист	№ док.	Подп.	Дата	0105-20-АР.ТЧ	Лист
							2

Изм.	Колуч	Лист	№ док.	Подп.	Дата	0105-20-АР.ТЧ	Лист
							2

Изм.	Колуч	Лист	№ док.	Подп.	Дата	0105-20-АР.ТЧ	Лист
							2

Изм.	Колуч	Лист	№ док.	Подп.	Дата	0105-20-АР.ТЧ	Лист
							2

Изм.	Колуч	Лист	№ док.	Подп.	Дата	0105-20-АР.ТЧ	Лист
							2

Изм.	Колуч	Лист	№ док.	Подп.	Дата	0105-20-АР.ТЧ	Лист
							2

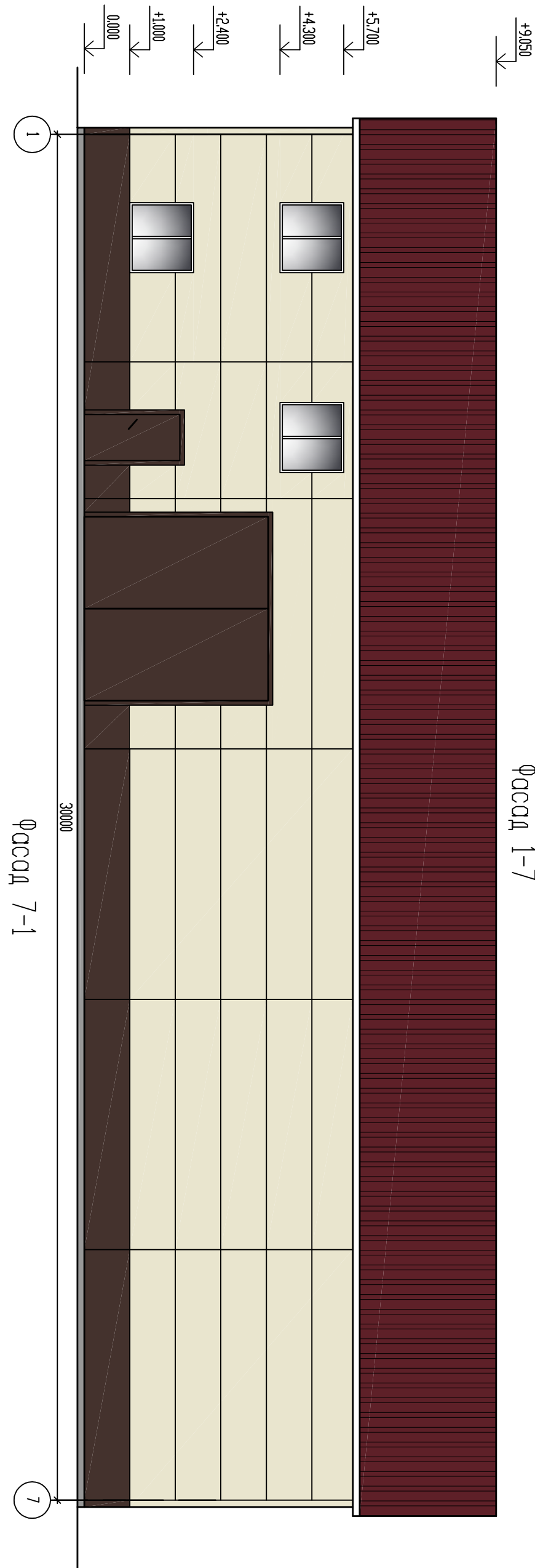
Изм.	Колуч	Лист	№ док.	Подп.	Дата	0105-20-АР.ТЧ	Лист
							2

Изм.	Колуч	Лист	№ док.	Подп.	Дата	0105-20-АР.ТЧ	Лист
							2

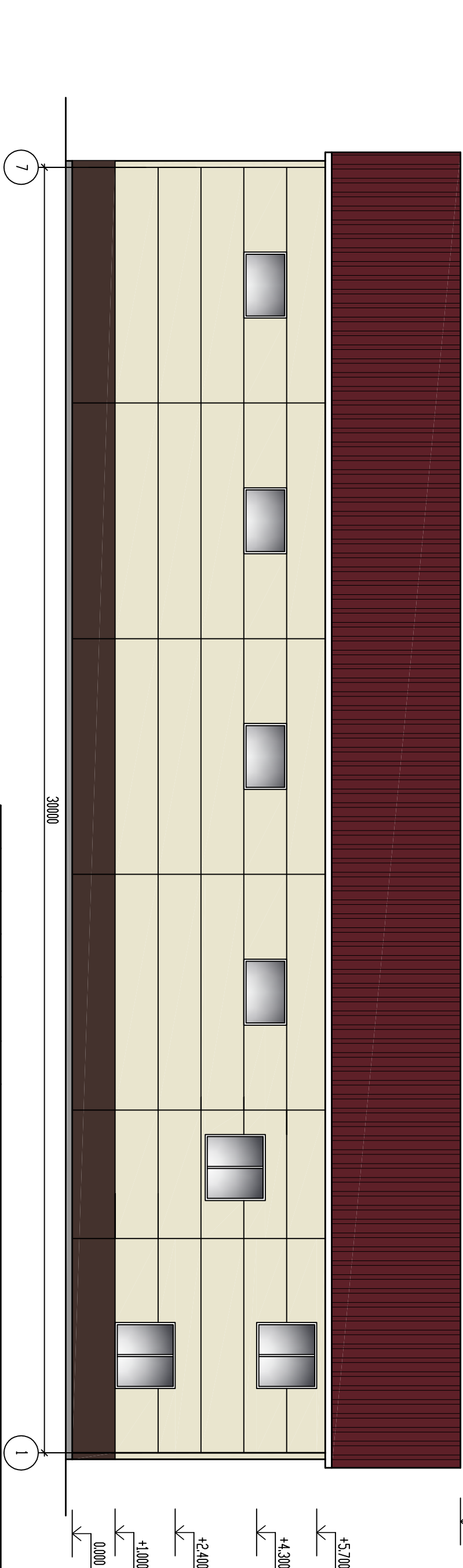
Изм.	Колуч	Лист	№ док.	Подп.	Дата	0105-20-АР.ТЧ	Лист
							2

Изм.	Колуч	Лист	№ док.	Подп.	Дата	0105-20-АР.ТЧ	Лист
							2

Фасад 1-7



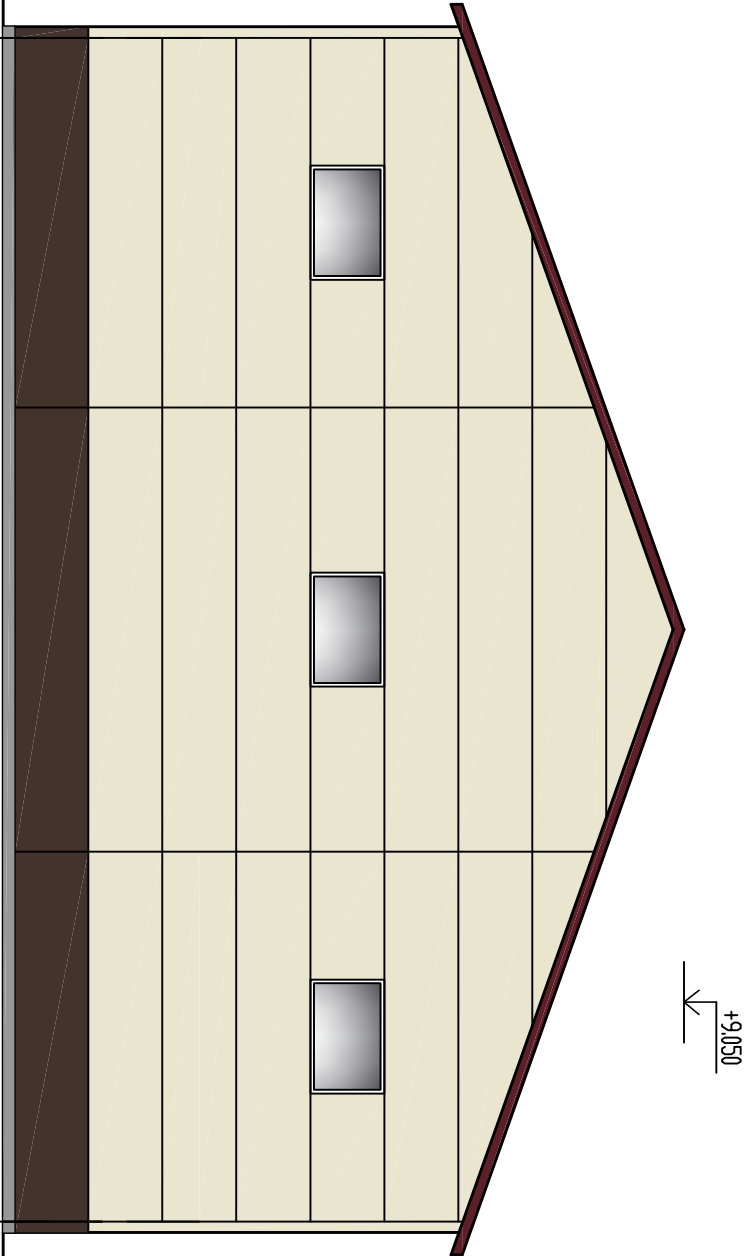
Фасад 7-1



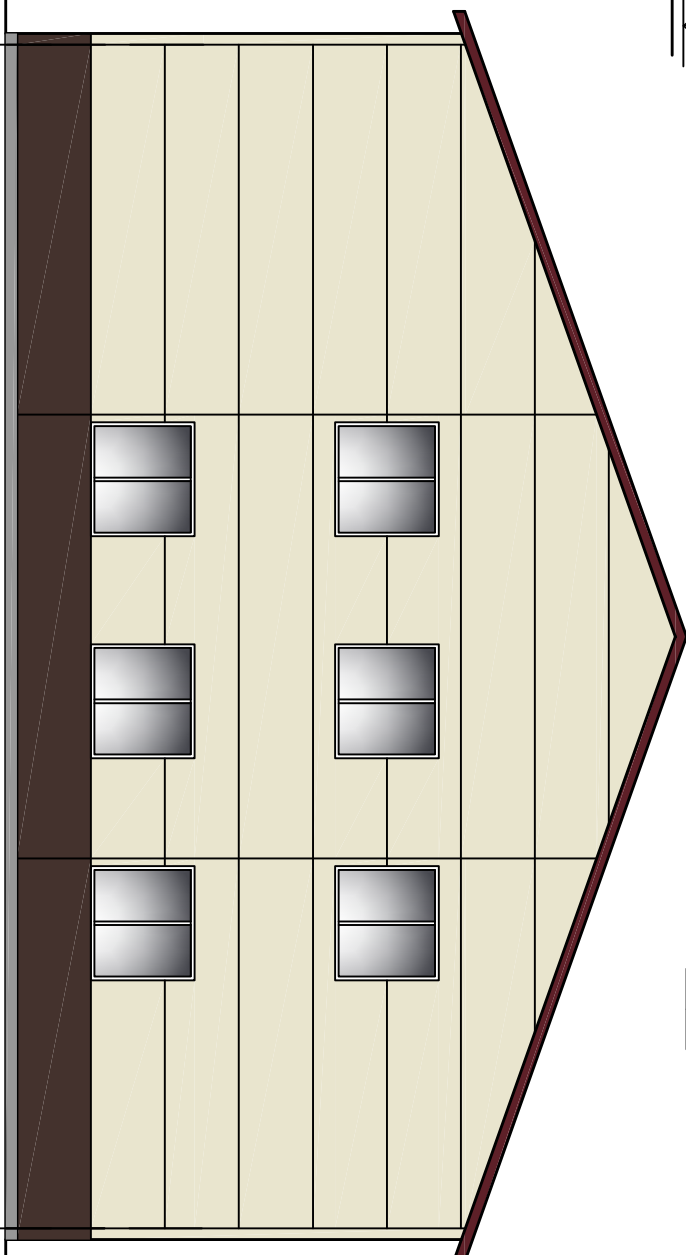
Согласовано			

Инв.№ подл.	Подпись и дата	Взам. инв.№

0105-20-АР									
Здание склада с вытовыми помещениями расположенное по адресу: УМАО-ЮРГА, Сызганский район, сельское поселение Солнечный, пос. Солнечный, ул. Строителей, стр. 47									
Изм.	Кол.	Лист	№ док.	Подпись	Дата				
Разр.	Рав.	Масюткин	Масюткин	<i>Масюткин</i>					
ГИП		Масюткин		<i>Масюткин</i>					
Исполн.		Шибасев		<i>Шибасев</i>					
Фасад 1-7, Фасад 7-1.						000 "Протехпроект"			



+9.050
+5.700
+4.300
+2.400
+1.000
0.000



+9.050
+5.700
+4.300
+2.400
+1.000
0.000

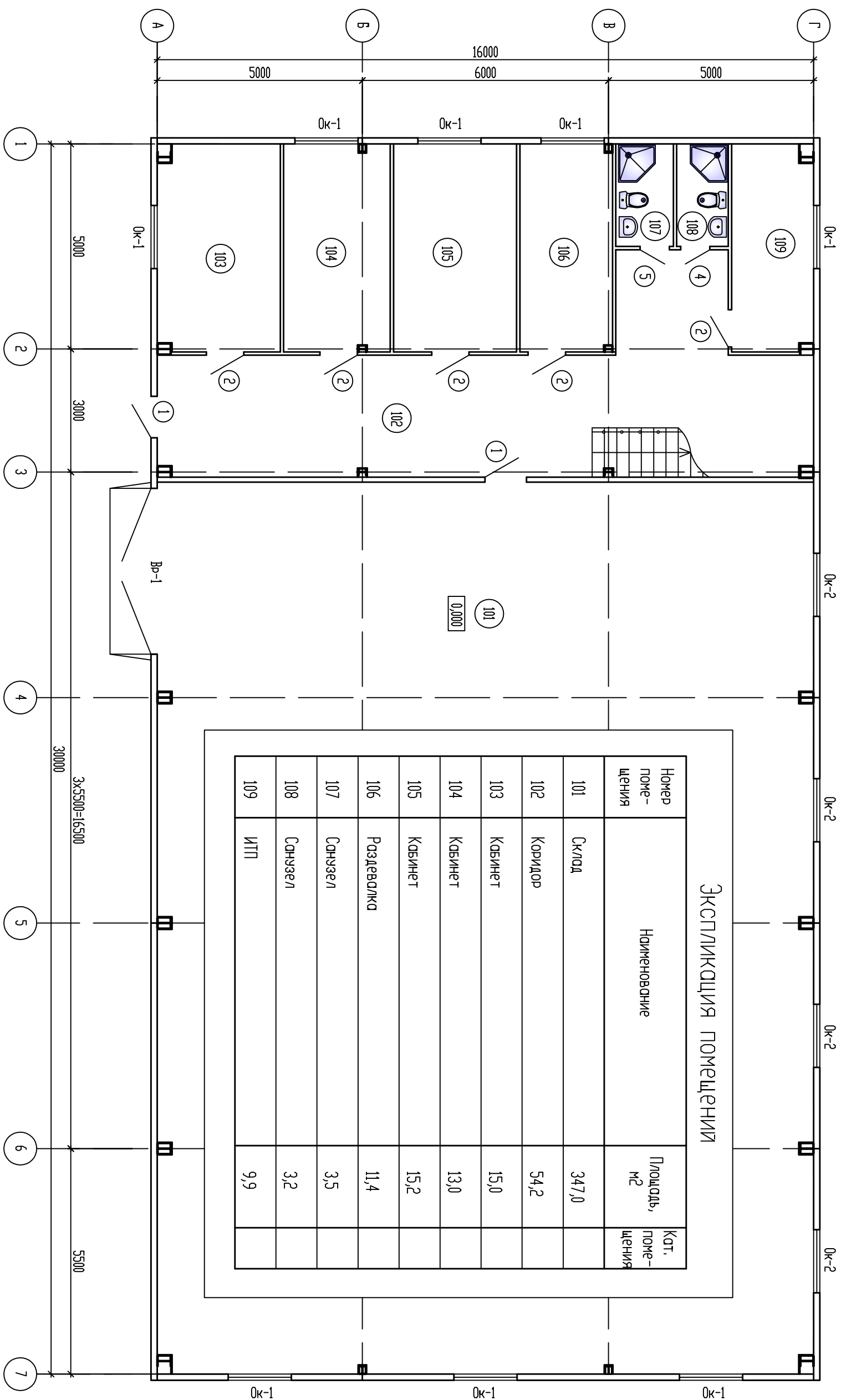
Паспорт цветовой отделки фасадов

Номер	Отделяемая поверхность	Отделочный материал	Эталон цвета	Примечание
1	Стены	Сэндвич-панель		РАЛ 9003 / 2009
2	Кровля	Сэндвич-панель		РАЛ 2009
3	Цоколь	Штукатурка цем.-песч. раствором		

Согласовано				Инв.№ подл.		Подпись и дата		Взам. инв.№	

0105-20-АР									
Здание склада с бытовыми помещениями расположенное по адресу: УМАО-ЮРА, Сургутский район, сельское поселение Солнечный, пос. Солнечный, ул. Строителей, стр. 47									
Изм.	Кол-во	Лист	№ док.	Подпись	Дата				
Разроб.	Мосюткин	<i>Мосюткин</i>							
ГИП	Мосюткин	<i>Мосюткин</i>				Фасад А-Г, Фасад Г-А, Паспорт цветовой отделки фасадов			
Н.КОНТР.	Шибарев	<i>Шибарев</i>				ООО "Протехпроект"			

			Согласовано			
Инв.№ подл.	Подпись и дата	Взам. инв.№				



Номер поме- щения	Наименование	Площадь, м ²	Кат. поме- щения
101	Склад	347,0	
102	Коридор	54,2	
103	Кабинет	15,0	
104	Кабинет	13,0	
105	Кабинет	15,2	
106	Раздевалка	11,4	
107	Санузел	3,5	
108	Санузел	3,2	
109	ИТП	9,9	

[illegible]

Экспликация помещений

Номер поме- щения	Наименование	Площадь, м ²	Кат. поме- щения
201	Комната ИТР	15,0	
202	Кабинет	13,0	
203	Кабинет	15,2	
204	Коридор	54,2	
205	Кабинет	11,4	
206	Санузел	3,5	
207	Санузел	3,2	
208	Душевая	9,8	

Спецификация элементов заполнения проемов

Марка, поз.	Обозначение	Наименование	Кол. шт.	Масса ед.кг.	Примечание
1		Двери			
1		ДСН КПН 1-3-1 МЗ 2100-1000 ГОСТ 31173-2003	1		
2		ДГ 21-9 ГОСТ 6629-88	6		
3		ДГ 21-9л ГОСТ 6629-88	4		
4		ДГ 21-7 ГОСТ 6629-88	2		
5		ДГ 21-7л ГОСТ 6629-88	2		
Вр-1		Ворота распашные 4,0х4,0 м	1		
		Окна			
ОК-1		ОП В1 1500-1400 (4М1-8-4М1-8-4М1) ГОСТ 30674-99	12		
ОК-1		ОП В1 1500-1000 (4М1-8-4М1-8-4М1) ГОСТ 30674-99	7		

Здание склада с вытовыми помещениями расположенное по адресу: УМАО-ЮГРА, Сыргутский район, сельское поселение Солнечный, пос. Солнечный, ул. Строителей, стр. 47

Изм.	Кол.уч.	Лист	И	док.	Подпись	Дата
Разроб.		Мосюткин				
ГИП		Мосюткин				
Нконтр.		Шибасев				
План 2-го этажа с экспликацией помещений						000 "Протехпроект"

Согласовано

Инв.№ подл.	Подпись и дата	Взам. инв.№

